

Kunst lebt von Besuchern, Gesprächen und Verkäufen.

Alle Ausstellungsmöglichkeiten für 2021 wurden bislang abgesagt. Dazu gehören „Kunst findet Stadt“ (Oberursel), eine große Einzelausstellung im Hofgut Reinheim, aber auch die Kunsttage für wenige ausgewählte Künstler im Schloss Dornum (Niedersachsen). Engagierte Kunst, die sich einmischt, überlebt nur dann, wenn sich zwischendurch auch Einnahmen generieren lassen.

Wenn das Leben die Rahmenbedingungen in einem ungewohnten Ausmaß verändert, muss man neue Wege gehen. Davon ist Kathrin Sachse als Mensch und Künstlerin gleichermaßen überzeugt. Daher hat sie mit einem ganz neuen Konzept aus Eigeninitiative heraus die Ausstellung „Kunst im Pavillon“ organisiert, um einem interessierten Publikum ihre neuen Werke erstmals „live“ zeigen zu können.

Abstrakte Fotografie & Foto-Objekte in handbearbeiteten Rahmen aus Stahl, Kupfer und Messing.

Kathrin Sachse ist Mitglied im Berufsverband Bildender Künstler Frankfurt und mit ihrer abstrakten Fotokunst schon einige Jahre etabliert. Alle Informationen dazu finden Sie auf ihrer Internetseite.

Die Stadtwerke Dreieich begleiten dieses neue Ausstellungsformat freundlicherweise mit einem Porträt über die Künstlerin und ihre speziellen Rahmen in der „Dreieich DIREKT 02/21“: www.stadtwerke-dreieich.de/wissenswertes/kundenmagazin/

Termine vor Ort vereinbart die Künstlerin gern unter 0176 55600156.

Die Ausstellung ist rund um die Uhr geöffnet und parallel auch im Internet zu sehen unter www.kathrin-sachse.de/kunst-im-pavillon/

Der Fotograf als Grafiker.



www.qrcode-monkey.com

KATHRIN SACHSE

Abstrakte Fotografie & Foto-Objekte

www.kathrin-sachse.de

Kunst im Pavillon

**Verkaufsausstellung
(mit Terminen vor Ort)**

02.06 - 14.07. 2021

**// Die Asymmetrie
des Elementaren**

Werkreihe III



// Perspektivenwechsel (2021)



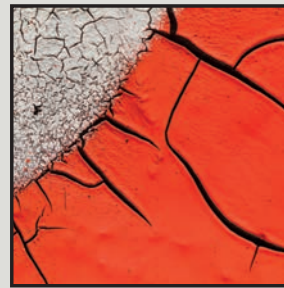
Marsmelancholie (2021)

Hochauflösender Spezialdruck auf Aludibond eingefasst in handbearbeiteten Kupferrahmen (Unikat)
Größe (cm) 42 x 42 **422 €**



Perspektivenwechsel (2021)

Hochauflösender Spezialdruck auf Aludibond eingefasst in handbearbeiteten Kupferrahmen (Unikat)
Größe (cm) 42 x 42 **422 €**



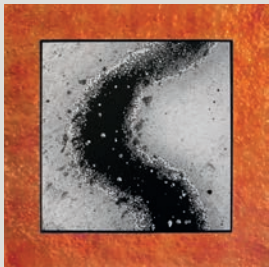
Im Zenit des Daseins (2018)

Hochauflösende Spezialdrucke auf Aludibond hinter Acrylglas eingefasst in handgeschweißtem Stahlrahmen, schwarz (Unikat)
Größe (cm) 50 x 50 **522 €**



Im Zenit des Daseins (2018)

Hochauflösende Spezialdrucke auf Aludibond hinter Acrylglas eingefasst in handgeschweißtem Stahlrahmen, schwarz (Unikat)
Größe (cm) 50 x 50 **522 €**



Lebensader (2021)

Hochauflösender Spezialdruck auf Aludibond eingefasst in handbearbeiteten Kupferrahmen (Unikat)
Größe (cm) 42 x 42 **422 €**

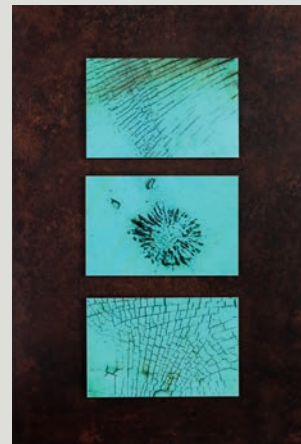


Spurensuche (2021)

Hochauflösender Spezialdruck auf Aludibond eingefasst in handbearbeiteten Kupferrahmen (Unikat)
Größe (cm) 42 x 42 **422 €**

Im Zenit des Daseins

Konzipiert als Duo **1022 €**



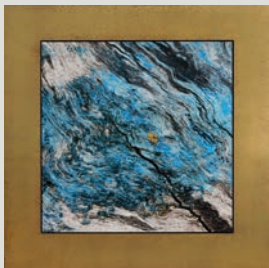
Seezeichen (2019)

Hochauflösende Spezialdrucke auf Aludibond hinter Acrylglas auf individuell beschichtetem Stahlrahmen (Unikat)
Größe (cm) 60 x 90 **1022 €**



Das weiche Wabern der Fülle (2021)

Hochauflösende Spezialdrucke auf Aludibond eingefasst in handbearbeiteten Kupferrahmen (Unikat)
Größe (cm) 42 x 110 **1422 €**



Ozeanien (2021)

Hochauflösender Spezialdruck auf Aludibond eingefasst in handbearbeiteten Messingrahmen (Unikat)
Größe (cm) 42 x 42 **472 €**



Das einfache Sein (2021)

Hochauflösender Spezialdruck auf Aludibond eingefasst in handbearbeiteten Kupferrahmen (Unikat)
Größe (cm) 42 x 42 **422 €**

Limitierte Editionen mit Echtheitszertifikat

Mit einem Echtheitszertifikat bürgt Kathrin Sachse mit allen wesentlichen Daten wie Format, Datierung, Gesamtauflage und fortlaufender Nummer (Limitierung auf 22 Stück pro Kunstwerk) entsprechend dem internationalen Standard. Dabei machen die handgefertigten individuellen Rahmen jedes Werk zum Unikat.